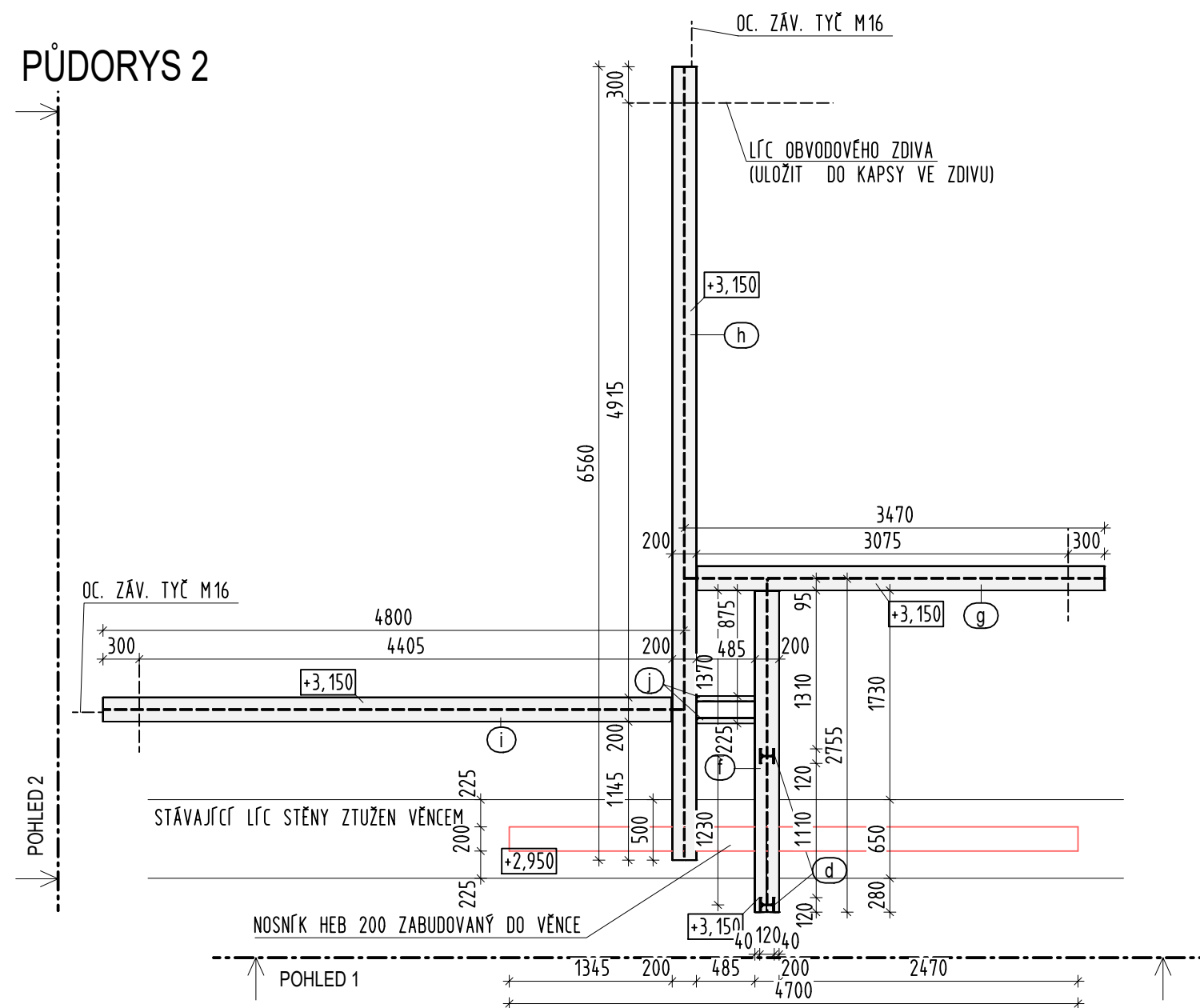
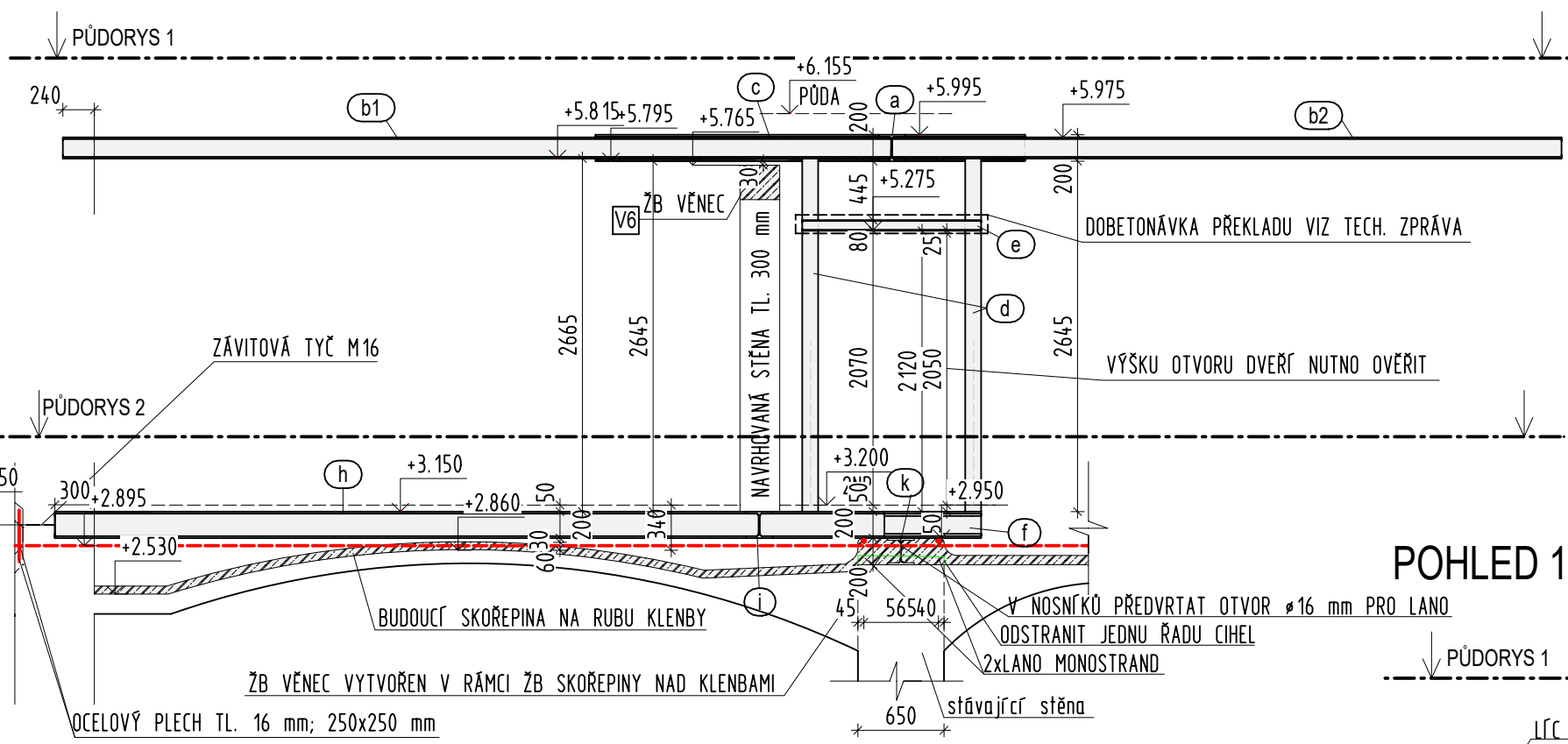


PŪDORYS 2



POHLED 2

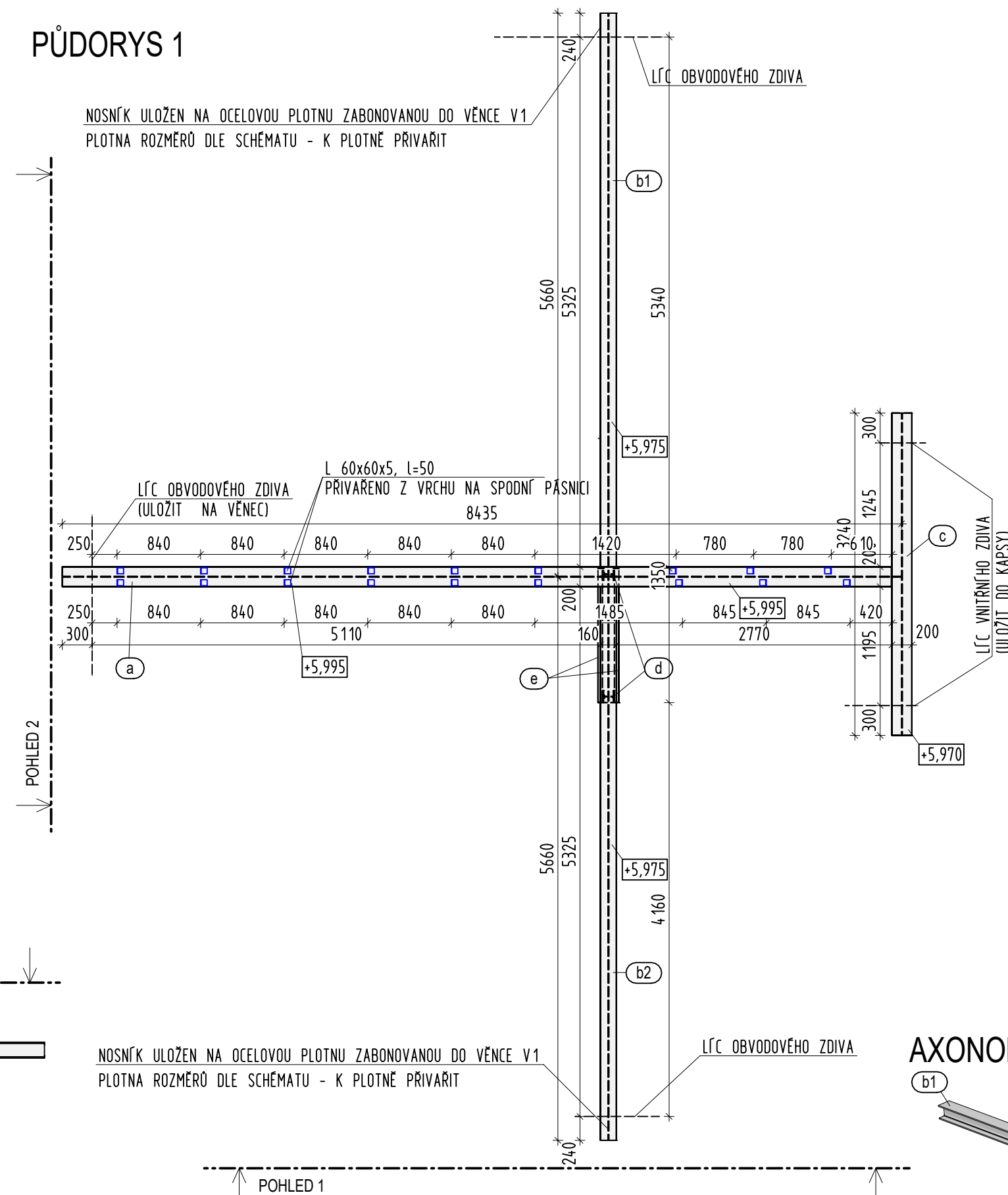


VÝPIS OCELOVÝCH PRVKŮ

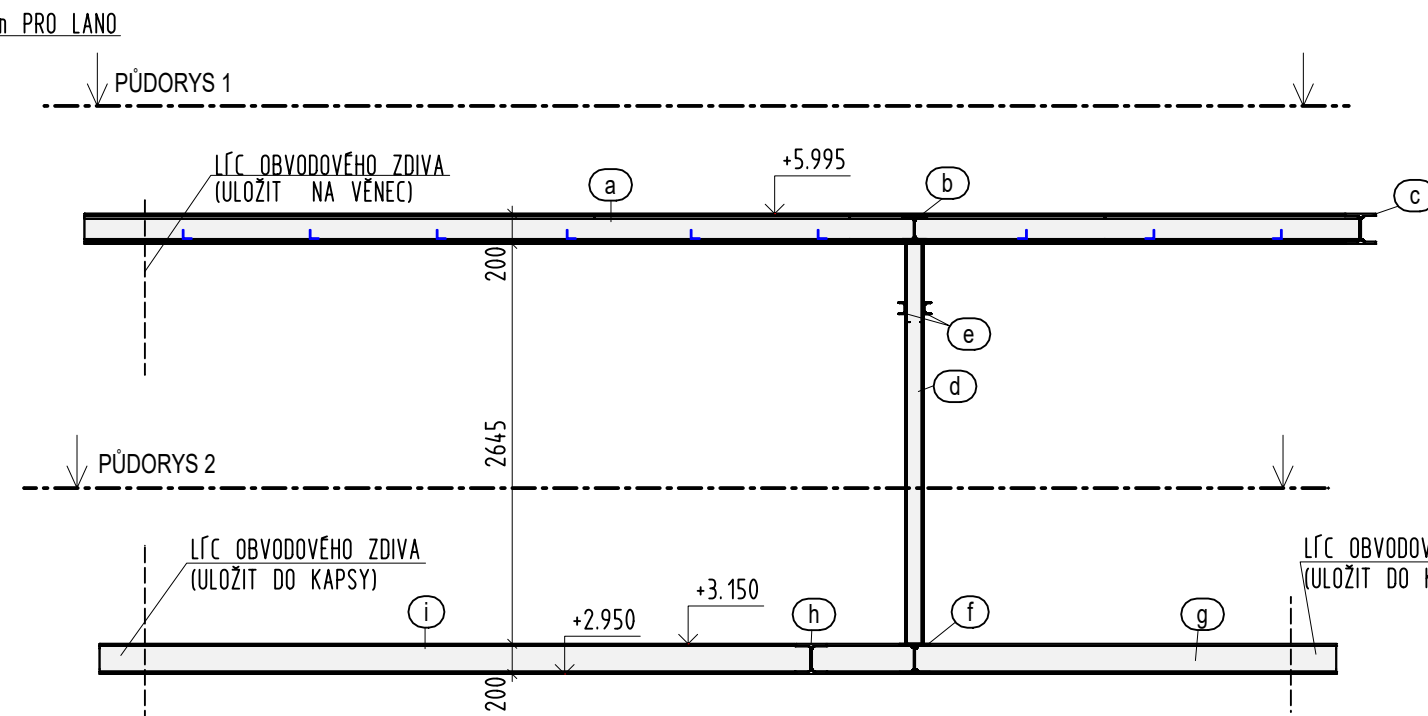
označ.	profil	popis	délka (m)	ks	jedn. hmotnost (kg/m)	hmotnost celkem (kg)
a	HEB 200	stropní nosník pro stropní trámy	8,44	1	61,30	517,37
b1	HEB 160	ztužující stropní nosník	5,66	1	42,60	241,12
b2	HEB 160	ztužující stropní nosník	5,66	1	42,60	241,12
c	HEB 200	roznášecí stropní nosník	3,24	1	61,30	198,61
d	HEB 120	sloupek	2,64	2	26,70	140,98
e	U 80	překlad	1,11	2	8,64	19,18
f	HEB 200	spodní nosník pod sloup	2,86	1	61,30	175,32
g	HEB 200	spodní nosník pod stěnu	3,47	1	61,30	212,71
h	HEB 200	pomocný spodní nosník	6,26	1	61,30	383,74
i	HEB 200	spodní nosník pod stěnu	4,80	1	61,30	294,24
j	U 80	pomocný nosník	0,60	2	8,64	10,37
k	HEB 200	nosník zabudovaný do věnce	4,70	1	61,30	288,11
CELKEM						2 434,75

pozn. V ROZPOČTU UVAŽOVAT 5% OCELI NA VÍČ PRO PŘÍPAD NABYTÍ POTŘEBNÉHO MATERIÁLU PŘI DOMĚŘENÍ

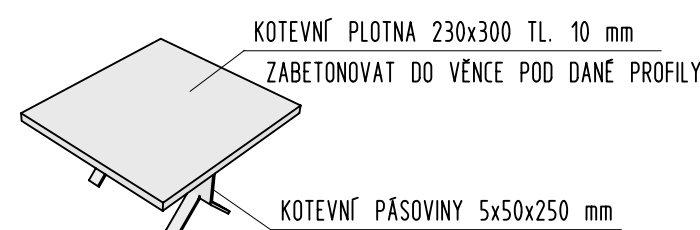
PŪDORYS 1



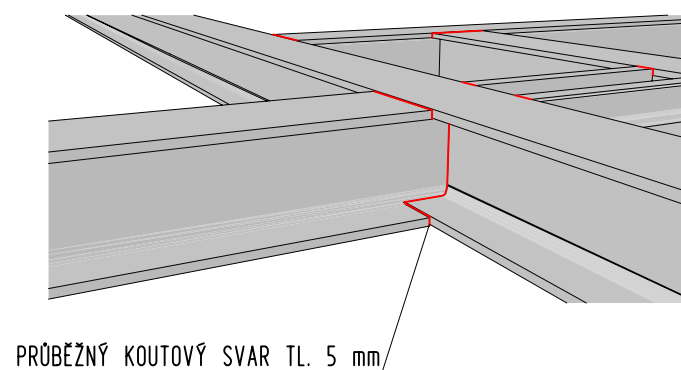
POHLED 1



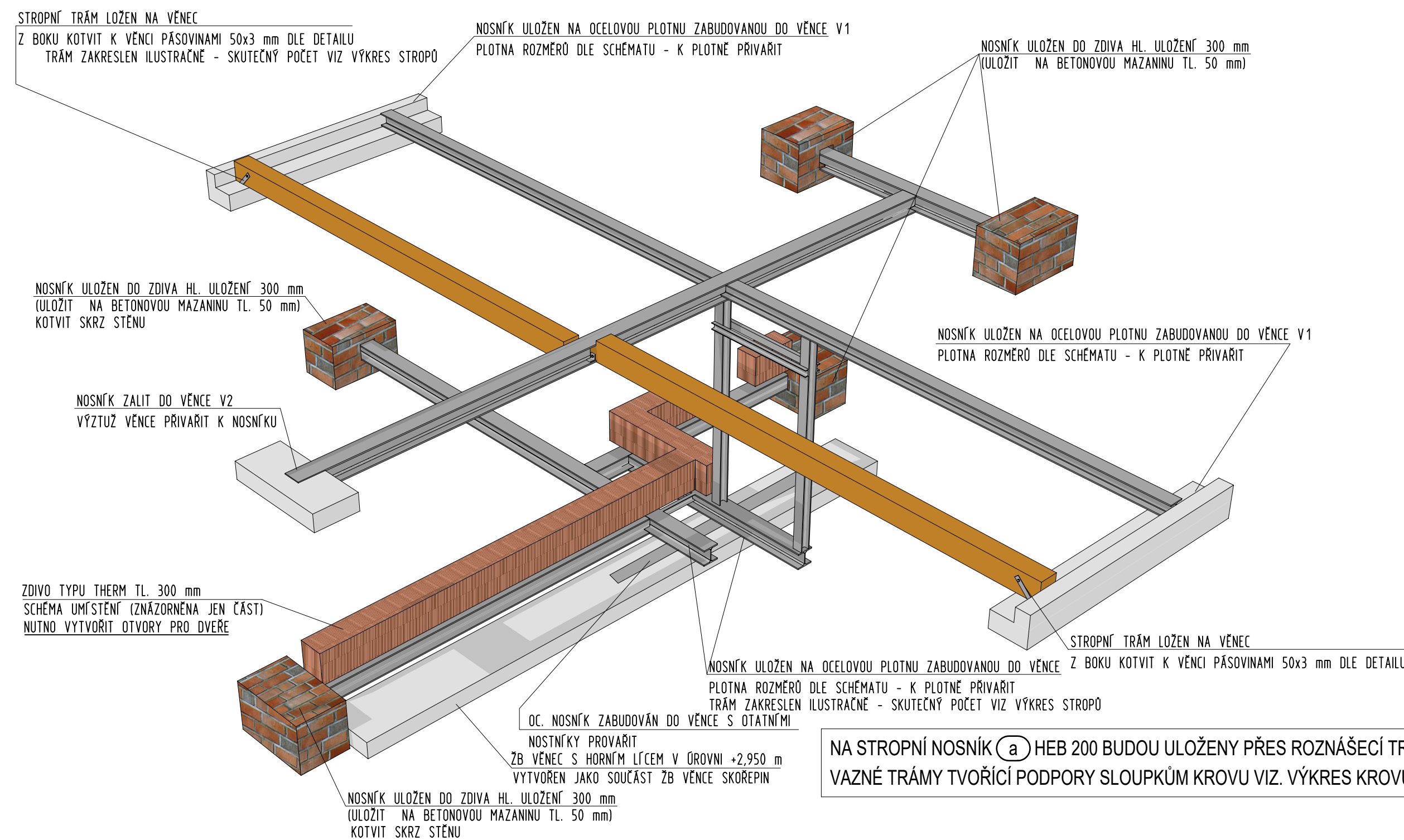
KOTEVNÍ PLOTNA



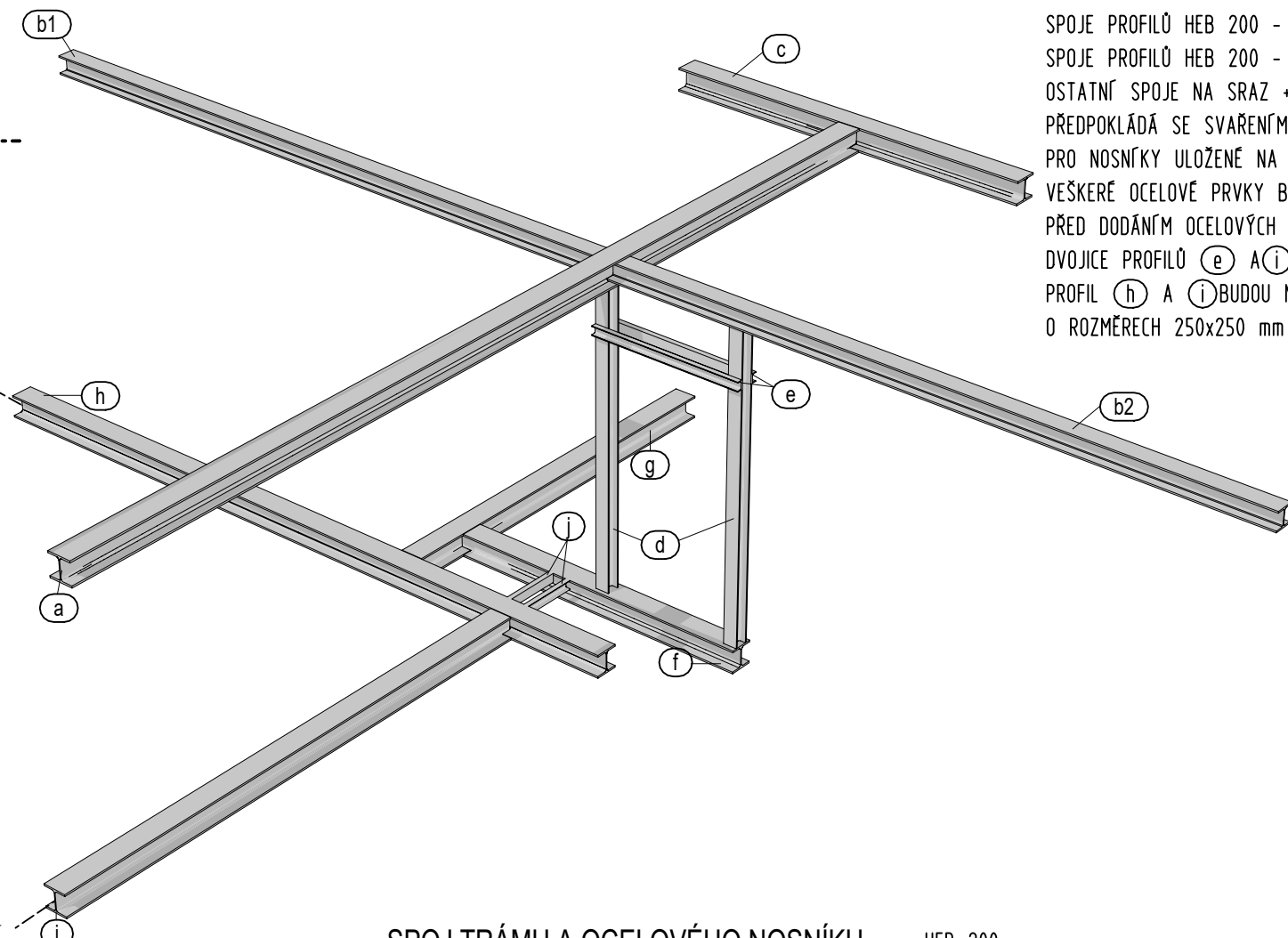
SPOJE OCELOVÉ KONSTRUKCE



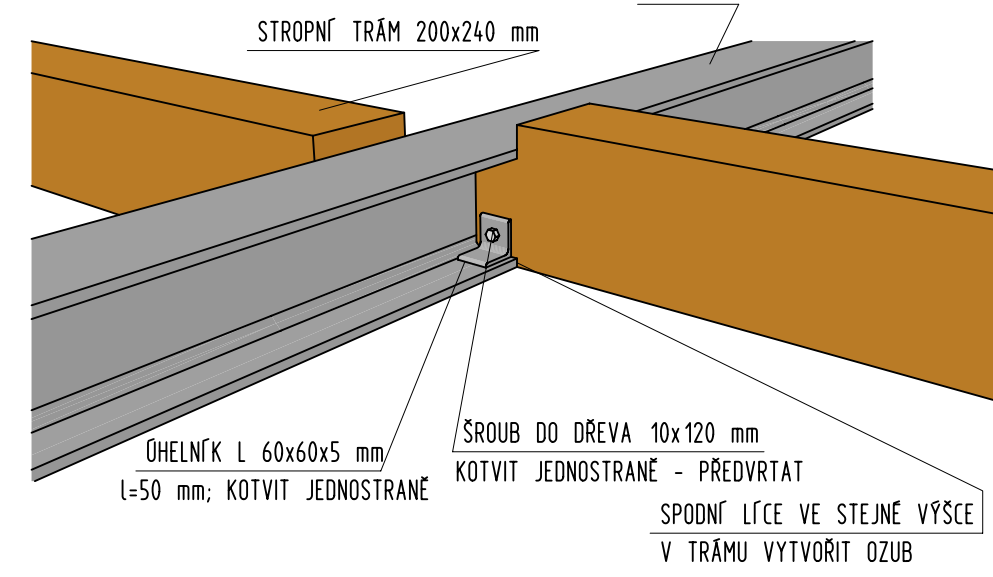
AXONOMETRIE OCELOVÉ KONSTRUKCE VČETNĚ PODPOR



AXONOMETRIE OCELOVÉ KONSTRUKCE



SPOJ TRÁMU A OCELOVÉHO NOSNÍKU



POZNÁMKA

SPOJE PROFILU HEB 200 - HEB 200 BUDOU REŠENY ODRŽIVOSTÍ PÁSMÍK A ZAMEČÁNÍM STOLNÝ, KTERÁ BUDE VLOŽENA DO PODPĚRĚNÉHO PROFILU, NÁSLEDNĚ PROVÁŘIT
 SPOJE PROFILU HEB 200 - HEB 160 BUDOU REŠEN VLOŽENÍM PROFILU MENŠÍ DIMENZE NA SPODNÍ PÁSMÍCI PROFILU HEB 200 NA TUPO KE STOLNĚ A OVÁŘENÍM
 OSTATNÍ SPOJE NA SRAZ - OVÁŘIT; PO SVARENÍ BUDE POUŽIT KOUTOVÝ PROBEŽNÝ SVAR PRŮMĚR 5 mm
 PŘEDPOKLÁDÁ SE SVARENÍ KONSTRUKCE NA STAVBĚ
 PO NOSNÍKY ULOŽENÉ NA VĚNCI BUDOU PŘEDPŘIPRAVENY OCELOVÉ PLOTNY, KE KTERÝM BUDOU PŘIVÁŘENY
 VŠEKERÉ OCELOVÉ PRVKY BUDOU PO ZABUDOVÁNÍ NÁTĚRY ZÁKLADNÍ SYNTETICKOU BARVOU
 PŘED DODÁNÍM OCELOVÝCH PRVKŮ JE NUTNÉ PROVÉST ZAMĚŘENÍ NA STAVBĚ PO PŘIPRAVENÍ ULOŽENÍ
 DVOJICE PROFILŮ **e** **a1** BUDOU BUDOU OBEHOTOVÁNY PO SNADNÉ ZALOŽENÍ ŽIDVA
 PROFIL **b** A 1 BUDOU NA SVÝCH KONČÍCÍCH ULOŽENÝCH DO OBOJEDVĚ ŽIDVY OPATŘENY ZÁVITOVOU TYČÍ M16 UKONČENOU OCELOVOU PLOTNOU Z PLECHU TL. 16 mm
 O ROZMĚRECH 250x250 mm UMÍSTĚNOU V KAPSE NA VNĚJŠÍM LÍCI ŽIDVA, MATOU BUDE PLOTNA DOTAZENA

Zodpovědný projektant	Autor návrhu	Vypracoval	Kreslil
Ing. Jiří Frys	Ing. Martin Bank	Ing. Martin Bank	Ing. Martin Bank
	<i>Bank</i>	<i>Bank</i>	<i>Bank</i>
Kraj: Olomoucký	Městský úřad: Šumperk		
Investor: Město Šumperk nám. Míru 364/1, 787 01 Šumperk			
Stavba:	Klapperothova manufaktura Šumperk: Statka zdíva a sanace kleneb		
Specializace:	D.1.1 architektonicko - stavební řešení		
Název výkresu:	VÝKRES OCELOVÉ KONSTRUKCE OC1		

FRYS
STAVEBNÍ PROJEKCE

Formát	8A4
Měřítko	1:50
Datum	8/2018
Účel	DPS
Číslo zakázky	17_51a

D 07

Allplan 2017